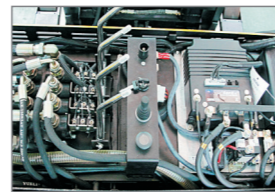


前移式电动叉车



Model:
CQD20
CQD20X

热卖



双电控控制，油管和线路布置简洁



可选配驾驶仓

产品特点

- 稳定性高**
 - 宽大而坚固的叉车底盘，保证了叉车足够的稳定性；
 - 采用优质的进口门架，提高门架的使用寿命和稳定性；
 - 宽敞舒适的驾驶室和可调节座椅，更加体现了本车的人性化设计；
 - 采用双电控控制，货物的提升和叉车的行驶都可实现无级调速。
- 安全、高性能**
 - 高位限速设置，当货叉升起达到一定高度时，车辆行驶速度会自动下降，确保高空作业的安全；
 - 全液压助力转向系统，使转向灵活轻便；
 - 前双轮和后轮均采用液压制动，驱动电机的制动由电控系统进行控制，使叉车的启动、行驶和制动更加有效；

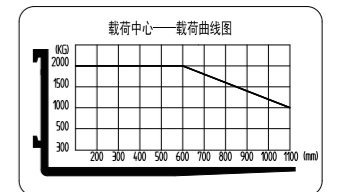
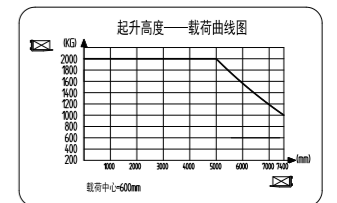
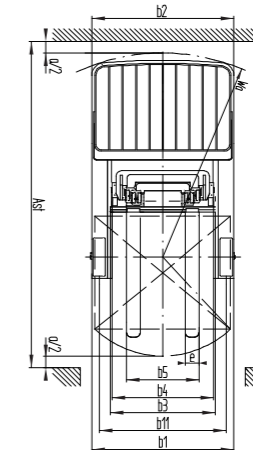
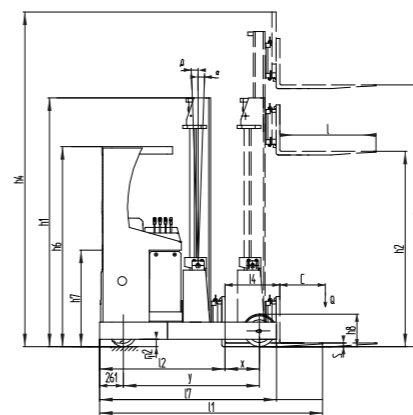
- 驱动和转向系统一体化设计。
- 电瓶操作更简便**
- 电瓶的安装有两种方式可供选择：侧面拉出，使电瓶的更换更加方便；电瓶的推出和拉进随门架自动完成，便于日常维护。
- 可选配**
 - 电子转向系统；
 - 电子多路阀；
 - LCD显示屏和摄像头；
 - 高度显示，高度定位与高度选择系统。

技术参数

		型号	单位	CQD20	CQD20X
特 征	1.3	驱动方式		电动	电动
	1.4	驾驶方式		座驾	座驾
	1.5	额定载荷	Q(kg)	2000	2000
	1.6	载荷中心距	c(mm)	600	600
重 量	2.1	自重(带电瓶)	kg	3440/3490/3520/3690/3810/3900	3440/3490/3520/3690/3810/3900
	3.1	轮子		聚氨酯轮	聚氨酯轮
	3.2	轮子尺寸, 前轮	mm	Φ406x152	Φ406x152
	3.3	轮子尺寸, 后轮	mm	Φ340x104	Φ340x104
	3.5	轮, 前后数量(x=驱动轮)		1x/2	1x/2
尺 寸	4.1	门架/货叉-前/后倾角	Grad	2.2(门架)	2.2(门架)
	4.2	门架缩回时高度	h ₁ (mm)	2240/2490/2740/2240/2740/3190	2240/2490/2740/2240/2740/3190
	4.3	自由提升高度	h ₂ (mm)	0/0/0/1700/2100/2500	0/0/0/1700/2100/2500
	4.4	起升高度	h ₃ (mm)	3000/3500/4000/5000/6200/7400	3000/3500/4000/5000/6200/7400
	4.5	作业时门架最大高度	h ₄ (mm)	3800/4300/4800/5800/7000/8200	3800/4300/4800/5800/7000/8200
	4.7	护顶架高度(驾驶室)	h ₆ (mm)	2200	2200
	4.19	总体长度	l ₁ (mm)	2450	1950
	4.20	叉面长度	l ₂ (mm)	1380	1380
	4.21	车体宽度	b ₁ b ₂ (mm)	1260/1260	1260/1260
	4.22	货叉尺寸	s/e/l(mm)	40/120/1070	40/120/1070
	4.24	叉架宽度	b ₃ (mm)	928	928
	4.25	货叉外宽	b ₅ (mm)	680	680
	4.26	支腿内侧宽度	b ₄ (mm)	900	900
	4.28	前移距离	l ₄ (mm)	600	600
性 能 数 据	4.32	轴距中心离地间隙	m ₂ (mm)	80	80
	4.33	通道宽度, 托盘1000x1200(200跨货叉放置)	A ₂₁ (mm)	2880	2880
	4.34	通道宽度, 托盘800x1200(1200沿货叉放置)	A ₂₂ (mm)	2930	2930
	4.35	转弯半径	W _a (mm)	1820	1820
	4.37	车体长度	l ₁ (mm)	1950	1950
	5.1	行驶速度, 满载/空载	Km/h	8/8.3	9/9.3
	5.2	提升速度, 满载/空载	m/s	0.24/0.3	0.24/0.3
	5.3	下降速度, 满载/空载	m/s	0.4/0.3	0.4/0.3
	5.4	前移速度, 装载/卸载	m/s	0.1	0.1
	5.7	爬坡能力, 装载/卸载	%	10	10
5.9	加速时间, 装载/卸载	s	5	5	
5.10	行车制动		液压制动	液压制动	
电 动 机	6.4	蓄电池电压/额定容量	V/Ah	48/500	48/500
		蓄电池尺寸(长×宽×高)	mm	1220x344x727	1220x344x727
附 加 数 据	8.2	工作压力	bar	160	160

门架参数

CQD20/20X	最大起升高度	h ₃ (mm)	3000	3500	4000	5000	6200	7400
	最大高度承载能力	kg	2000	2000	2000	2000	1500	1000
	门架缩回时高度	h ₁ (mm)	2240	2490	2740	2240	2740	3190
	全自由起升高度	h ₂ (mm)	0	0	0	1700	2100	2500
	作业时门架最大高度	h ₄ (mm)	3800	4300	4800	5800	7000	8200



托盘搬运车系列
托盘堆垛车系列
前移式叉车系列
平衡重式叉车系列
窄通道叉车系列
拣选车系列
牵引车和固定平台搬运车
平台车
防爆叉车系列
AGV智能叉车系列